

# 學生宿舍簡介

## (學校管理物件)

- 附家具、家電, 節省入住費用
  - 初次一個人住在外面也安心
  - 費用包含水電瓦斯無需擔心
  - 支援入境日本後的相關手續
- ※超過限額將依實費徵收。

<p><b>第一高田馬場宿舍</b> (男子/女子宿舍)</p> <p>本校: 徒步8分 付屬校: 徒步10分</p>	<p>交通: 高田馬場車站徒步7分 房型: 1DK形式 全12室</p> <p>形式: 雙人房 入住費: 271,000日圓~ 宿舍費(3個月): 171,000日圓~</p>	
<p><b>新井藥師前宿舍</b> (女子宿舍)</p> <p>本校: 電車6分+徒步10分 付屬校: 電車3分+徒步6分</p>	<p>交通: 新井藥師前車站徒步5分 房型: 1K形式 全10室</p> <p>形式: 單人房/雙人房 入住費: 單人房325,000日圓~/雙人房241,000日圓~ 宿舍費(3個月): 單人房225,000日圓~/雙人房141,000日圓~</p>	
<p><b>高田馬場宿舍</b> (男子/女子宿舍)</p> <p>本校: 徒步1分 付屬校: 徒步12分</p>	<p>交通: 高田馬場車站徒步3分 房型: 3K共用形式 ※洗衣機共用</p> <p>形式: 雙人房x3=1室 全4室 入住費: 雙人房217,000日圓~※水電費30,000日圓 宿舍費(3個月): 雙人房117,000日圓~※水電費30,000日圓 ※水電瓦斯費另外繳給管理公司</p>	
<p><b>下落合宿舍</b> (男子宿舍)</p> <p>本校: 徒步1分 付屬校: 徒步10分</p>	<p>交通: 高田馬場車站徒步5分 房型: 3LDK共用形式</p> <p>形式: 單人房/雙人房 x3=1室 全1室 入住費: 單人房286,000日圓~/雙人房256,000日圓~ 宿舍費(3個月): 單人房186,000日圓~/雙人房156,000日圓~</p>	
<p><b>代々木上原宿舍</b> (男子/女子宿舍)</p> <p>本校: 電車10分+徒步6分 ※需轉乘</p>	<p>交通: 代代木上原車站徒步1分 房型: 1DK形式 全15室(和室)</p> <p>形式: 單人房/雙人房 入住費: 單人房310,000日圓~/雙人房226,000日圓~ 宿舍費(3個月): 單人房210,000日圓~/雙人房126,000日圓~</p>	<p><b>新OPEN!</b> ※本校學生限定</p> 

另有多種類型的其他宿舍。金額、房型有變動之可能。  
詳情以及最新的空房情況, 請向學校窗口洽詢。

# 學生宿舍簡介

## (合作管理物件)

- 附家具、家電，節省入住費用
  - 管理員進駐，初次一人生活也安心
  - 費用包含水電瓦斯無需擔心
  - 鄰近車站的物件眾多，最近徒步1分起！
- ※超過限額將依實費徵收。

**トラスティ葛西宿舍**  
**葛西之家**  
**(男子／女子宿舍)**  
 ～高田馬場車站  
 地下鐵東西線 32分

交通：地下鐵東西線葛西車站徒步2分  
 房型：1R  
 形式：單人房  
 入住費：291,000日圓～  
 宿舍費（3個月）：231,000日圓～  
 ※距離機場近，出入境交通方便。



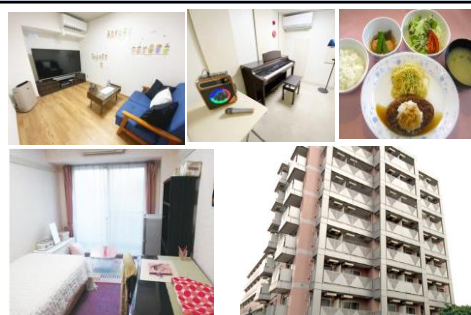
**Confiance葛西宿舍**  
**(男子／女子宿舍)**  
 ～高田馬場車站  
 地下鐵東西線 32分

交通：地下鐵東西線葛西車站徒步4分  
 房型：1R  
 形式：單人房  
 入住費：291,000日圓～  
 宿舍費（3個月）：231,000日圓～  
 ※距離機場近，出入境交通方便



**櫻花學生會館**  
**(女子宿舍)**  
 ～高田馬場車站  
 西武新宿線 19分

交通：西武新宿線花小金井車站（南口）徒步1分  
 房型：1R  
 形式：單人房  
 入住費：352,500日圓～  
 宿舍費（3個月）：292,500日圓～  
 ※附早、晚餐  
 ※大樓入口自動鎖、設置監視器，安全安心  
 ※設置觀影房、隔音室



**Clematis學生會館**  
**(女子宿舍)**  
 ～高田馬場車站  
 JR山手線+中央線 29分  
 ※需轉乘

交通：JR中央線東小金井車站（南口）徒步1分  
 房型：1R  
 形式：單人房  
 入住費：352,500日圓～  
 宿舍費（3個月）：292,500日圓～  
 ※附早、晚餐  
 ※大樓入口自動鎖、設置監視器，安全安心  
 ※設置表演練習室、隔音室



**東伏見宿舍**  
**(男子宿舍)**  
 ～高田馬場車站  
 西武新宿線 18分

交通：西武新宿線東伏見車站（北口）徒步1分  
 房型：1R  
 形式：單人房  
 入住費：352,500日圓～  
 宿舍費（3個月）：292,500日圓～  
 ※附早、晚餐  
 ※大樓入口自動鎖、設置監視器，安全安心  
 ※設置表演練習室、隔音室



另有多種類型的其他宿舍。金額、房型有變動之可能。  
 詳情以及最新的空房情況，請向學校窗口洽詢。

## 【第一高田馬場宿舍（男子/女子宿舍）】

- 住址 東京都新宿区高田馬場 3-25-21
- 房型 1DK 共用 全 12 室 各室面積 25 m<sup>2</sup>~30 m<sup>2</sup>
- 交通 JR 線・西武新宿線・地下鐵東西線高田馬場車站徒步 7 分  
千駄谷日本語學校(本校)徒步 8 分  
付屬日本語學校（付屬校）徒步 10 分
- 設備：《室內》 廁所、浴室、廚房、冰箱、洗衣機、收納櫃  
桌子、椅子、窗簾、空調冷暖氣、床  
《網路》 免費

### ■向學校繳納的費用：

單位：日圓

房型	入住費 (含寢具費)	保證金	宿舍費	水電瓦斯費	合計 (最初 3 個月)	續住費用 (3 個月)
雙人房	70,000 /僅入住時	30,000 /僅入住時	45,000/月 ※83,000/月	12,000/月	271,000 ※385,000	171,000 ※285,000

※作為單人房使用時的住宿費用

- 寢具費：完整一組（棉被、床單、枕頭 等）包含在費用內。

如果不需要，請務必在申請宿舍時告知。

- 保證金：原則上會在完成退宿手續後歸還，但如果遺失鑰匙，或是損壞宿舍設備，或是沒有

打掃乾淨、堆置垃圾等情況，會在結算相抵後，再決定是否退還。

- 水電瓦斯費：瓦斯、水電費（超過限額將依實費徵收）

- 簽約期間：以 3 個月為一單位



## 【新井藥師前宿舍（女子宿舍）】

■住址 東京都新宿区西落合 2-24-9 グリーンパレスK

■房型 1K 形式 木質地板 面積 17.01 m<sup>2</sup>~

■交通 西武新宿線 新井藥師前車站徒歩 5 分

高田馬場車站 西武新宿線 6 分 新井藥師前車站

■設備：《室內》 廁所、浴室、廚房、冰箱、洗衣機、收納櫃  
桌子、椅子、窗簾、空調冷暖氣、床

《室外》 共用置物室（同樓層一室）

《網路》 免費

■向學校繳納的費用：

單位：日圓

房型	入住費 (含寢具費)	保證金	宿舍費	水電瓦斯費	合計 (最初 3 個月)	繼續時費用 (3 個月)
雙人房 (大)	70,000	30,000	36,000/月	12,000/月	244,000	144,000
	/僅入住時	/僅入住時	※67,000/月		※337,000	※237,000
雙人房 (中)	70,000	30,000	35,000/月	12,000/月	241,000	141,000
	/僅入住時	/僅入住時	※63,000/月		※325,000	※225,000

※作為單人房使用時的住宿費用

■寢具費：完整一組（棉被、床單、枕頭 等）包含在費用內。

如果不需要，請務必在申請宿舍時告知。

■保證金：原則上會在完成退宿手續後歸還，但如果遺失鑰匙，或是損壞宿舍設備，或是沒有

打掃乾淨、堆置垃圾等情況，會在結算相抵後，再決定是否退還。

■水電瓦斯費：瓦斯、水電費（超過限額將依實費徵收）

■簽約期間：以 3 個月為一單位





## 【高田馬場宿舍（男子/女子宿舍）】

- 住址 東京都新宿区下落合 1-1-1 トキワパレス
- 房型 304 號室（女子）、302 號室（男子）、308 號室、309 號室  
3K 共用 面積 44.66 m<sup>2</sup>~
- 交通 JR 線・西武新宿線・地下鐵東西線高田馬場車站徒步 5 分  
千駄谷日本語學校(本校)徒步 1 分  
付屬日本語學校（付屬校）徒步 12 分
- 設備：《共 用》 廁所、浴室(依照房間不同可能為淋浴或浴缸形式)、廚房、  
洗衣機、自助洗衣室(3F：洗衣機 2 台、烘乾機 1 台)  
《個 室》 桌子、椅子、櫃子、晾衣架、窗簾、  
空調冷暖氣、床  
《網 路》 免費

### ■向學校繳納的費用：

單位：日圓

房型	入住費 (含寢具費)	保證金	宿舍費	合計 (最初 3 個月)	續住費用 (3 個月)
單人房（小間）	70,000 /僅入住時	30,000 /僅入住時	54,000/月	262,000	162,000
單人房	70,000 /僅入住時	30,000 /僅入住時	60,000/月	280,000	180,000
雙人房	70,000 /僅入住時	30,000 /僅入住時	39,000/月	217,000	117,000

- 寢具費：完整一組（棉被、床單、枕頭 等）包含在費用內。

如果不需要，請務必在申請宿舍時告知。

- 保證金：原則上會在完成退宿手續後歸還，但如果遺失鑰匙，或是損壞宿舍設備，或是沒有打掃乾淨、堆置垃圾等情況，會在結算相抵後，再決定是否退還。

- 管理設備費：10,000 日圓⇒入住後，每個月自行向管理公司支付。

如有差額，之後會退費。各項費用若超過限額將由管理公司依實費徵收。（包括：水電、瓦斯、網路、管理費、共用區域的清掃費、自助洗衣室的使用費等）

- 簽約期間：以 3 個月為一單位



## 【下落合宿舍（男子宿舍）】

- 住址 東京都新宿区下落合 1-3-16 ジョリメゾンヌベル下落合
- 房型 3LDK 共用 面積 59.94 m<sup>2</sup>
- 交通 JR 線・西武新宿線・地下鐵東西線高田馬場車站徒歩 5 分  
千駄谷日本語學校(本校)徒歩 1 分  
付屬日本語學校（付屬校）徒歩 10 分
- 設備：《共 用》 廁所、浴室、廚房、洗衣機、冰箱、收納櫃  
《個 室》 桌子、椅子、窗簾、空調冷暖氣、床  
《網 路》 免費

■向學校繳納的費用：

單位：日圓

房型	入住費 (含寢具費)	保證金	宿舍費	水電費	合計 (最初 3 個月)	續住費用 (3 個月)
105-1/105-2 (雙人房・洋式)	70,000 /僅入住時	30,000 /僅入住時	40,000/月 ※70,000/月	12,000/月	256,000 ※346,000	156,000 ※246,000
105-3 (單人房・洋式)	70,000 /僅入住時	30,000 /僅入住時	50,000/月	12,000/月	286,000	186,000

※作為單人房使用時的住宿費用

- 寢具費：完整一組（棉被、床單、枕頭 等）包含在費用內。  
如果不需要，請務必在申請宿舍時告知。
- 保證金：原則上會在完成退宿手續後歸還，但如果遺失鑰匙，或是損壞宿舍設備，或是沒有打掃乾淨、堆置垃圾等情況，會在結算相抵後，再決定是否退還。
- 水電瓦斯費：瓦斯、水電費（超過限額將依實費徵收）
- 簽約期間：以 3 個月為一單位



## 【代代木上原宿舍（男子/女子宿舍）】

- 住址 東京都渋谷区西原3丁目13番2
- 房型 1DK 共用 全15室（和室） 各室面積23㎡
- 交通 小田急線・地下鐵千代田線代代木上原車站徒歩1分  
千駄谷日本語學校(本校)電車10分+徒歩6分 ※需轉乘  
※門前就是「ハチ公」巴士，100日圓直達澀谷車站
- 設備：《室內》 廁所、浴室、廚房、冰箱、洗衣機、收納櫃  
桌子、椅子、窗簾、空調冷暖氣、床  
《網路》 免費

■向學校繳納的費用：

單位：日圓

房型	入住費 (含寢具費)	保證金	宿舍費	水電瓦斯費	合計 (最初3個月)	續住費用 (3個月)
雙人房	70,000 /僅入住時	30,000 /僅入住時	30,000/月 ※58,000/月	12,000/月	226,000 ※310,000	126,000 ※210,000

※作為單人房使用時的住宿費用

- 寢具費：完整一組（棉被、床單、枕頭 等）包含在費用內。  
如果不需要，請務必在申請宿舍時告知。
- 保證金：原則上會在完成退宿手續後歸還，但如果遺失鑰匙，或是損壞宿舍設備，或是沒有打掃乾淨、堆置垃圾等情況，會在結算相抵後，再決定是否退還。
- 水電瓦斯費：瓦斯、水電費（超過限額將依實費徵收）
- 簽約期間：以3個月為一單位





# トラスティ葛西 葛西之家

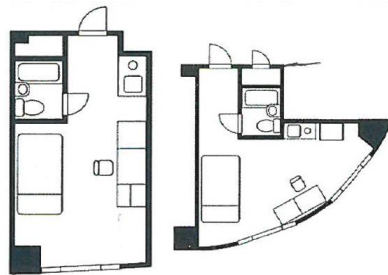
宿舍名	トラスティ葛西 葛西之家
住址	東京都江戸川区中葛西 3-36-9
交通	地下鐵東西線葛西車站徒歩 2 分
房型	單人房 (16.20 m <sup>2</sup> ~32.34 m <sup>2</sup> )
設備 (室內)	桌子、椅子、空調冷暖氣、床、寢具、浴室、廁所、迷你廚房、迷你冰箱、衣櫥、電燈、窗簾、網路※免費 (LAN、WI-FI)
設備 (共用)	食堂、投幣式洗衣機、電梯、郵箱

單人房



往返機場交通方便！

迷你廚房



Cタイプ/専有面積：17.89m<sup>2</sup> Fタイプ/専有面積：16.94m<sup>2</sup>



地下鐵東西線 32 分

高田馬場車站

葛西車站



房型	入住費 (僅入住時)	保證金 (僅入住時)	宿舍費	設備費	初次入住合計 (最初 3 個月)	續住費用 (3 個月)
單人房	¥30,000	¥30,000	¥77,000/月	宿舍費內含	¥291,000	¥231,000

- ※ 入住費與保證金，僅入住時需繳納。
- ※ 保證金原則上會在完成退宿手續後歸還，但如果遺失鑰匙，或是損壞宿舍設備，或是沒有打掃乾淨、堆置垃圾等情況，會在結算相抵後，再決定是否退還。
- ※ 簽約期間：以 3 個月為一單位。
- ※ 水電瓦斯費一個月超過 8,000 日圓，將會依實情追加收取，敬請理解。

20220326



LINE官方帳號

@nihonmura



# Confiance 葛西

宿舍名	Confiance 葛西
住址	東京都江戸川区中葛西 5-27-9
交通	地下鐵東西線葛西車站徒歩 4 分
房型	單人房 (16.20 m <sup>2</sup> ~20.88 m <sup>2</sup> )
設備 (室內)	桌子、椅子、空調冷暖氣、床、寢具、浴室、廁所、迷你廚房、迷你冰箱、衣櫥、書櫃、電燈、窗簾、網路※免費 (LAN、WI-FI)
設備 (共用)	投幣式洗衣機、腳踏車停車場

單人房



往返機場交通方便！



迷你廚房



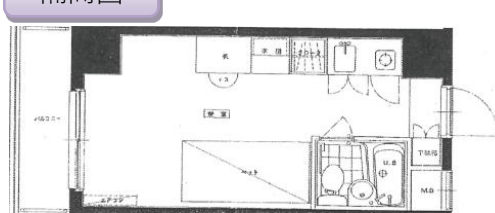
浴室 & 廁所



交流室



隔間圖



16.20m<sup>2</sup>~20.88m<sup>2</sup>

地下鐵東西線 30 分

高田馬場車站

葛西車站

房型	入住費 (僅入住時)	保證金 (僅入住時)	宿舍費	設備費	初次入住合計 (最初 3 個月)	續住費用 (3 個月)
單人房	¥30,000	¥30,000	¥77,000/月	宿舍費內含	¥291,000	¥231,000

※ 入住費與保證金，僅入住時需繳納。

※ 保證金原則上會在完成退宿手續後歸還，但如果遺失鑰匙，或是損壞宿舍設備，或是沒有打掃乾淨、堆置垃圾等情況，會在結算相抵後，再決定是否退還。

※ 簽約期間：以 3 個月為一單位。

※ 水電瓦斯費一個月超過 8,000 日圓，將會依實情追加收取，敬請理解。

20220326



LINE官方帳號

@nihonmura

# 櫻花學生會館(女子宿舍)

西武新宿線花小金井車站徒步 1 分。直達學校無須轉乘！

宿舍名	櫻花學生會館
住址	東京都小平市花小金井町 1-18-45-10
交通	西武新宿線花小金井車站（南口）徒步 1 分
房型	單人房
設備（室內）	桌子、椅子、空調冷暖氣、床、寢具、浴室、廁所、衣櫥、迷你廚房、冰箱、書櫃、網路※免費
設備（共用）	食堂、投幣式洗衣機、電梯、郵箱 大樓入口自動鎖、防盜監視器

## ★附早、晚餐



每日提供營養均衡的美味餐點！

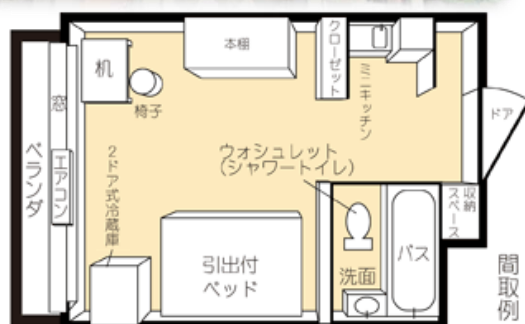
(3/21~4/4 及週日、例假日 除外)



食堂



單人房



房型	入住費 (僅入住時)	保證金 (僅入住時)	宿舍費 (已含家財保險費)	餐費 (早、晚)	設備費	初次入住合計 (最初 3 個月)	續住費用 ( 3 個月)
單人房	¥30,000	¥30,000	¥97,500 / 月	宿舍費內含	宿舍費內含	¥352,500	¥292,500

※ 入住費與保證金，僅入住時需繳納。

※ 保證金原則上會在完成退宿手續後歸還，但如果遺失鑰匙，或是損壞宿舍設備，或是沒有打掃乾淨、堆置垃圾等情況，會在結算相抵後，再決定是否退還。

※ 簽約期間：以 3 個月為一單位。





# Clematis 學生會館(女子宿舍)

嶄新又美觀的女性專用學生會館。從車站出來徒步只要 1 分鐘超安心！

宿舍名	Clematis 學生會館
住址	東京都小金井市東町 4-38-22
交通	JR 中央線東小金井車站（南口）徒步 1 分
房型	單人房(14.0 m <sup>2</sup> ~16.1m <sup>2</sup> )
設備 (室內)	桌子、椅子、空調冷暖氣、床、寢具、浴室、廁所、衣櫥、迷你廚房、冰箱、書櫃、網路※免費
設備 (共用)	食堂、投幣式洗衣機、電梯、大樓入口自動鎖、防盜監視器

## ★附早、晚餐



每日提供營養均衡的美味餐點！

(3/21~4/4 及週日、例假日 除外)



### 單人房



### 食堂



JR 山手線+中央線 29 分

高田馬場車站

新宿車站

東小金井車站



房型	入住費 (僅入住時)	保證金 (僅入住時)	宿舍費 (已含家財保險費)	餐費 (早、晚)	設備費	初次入住合計 (最初 3 個月)	續住費用 (3 個月)
單人房	¥30,000	¥30,000	¥97,500/月	宿舍費內含	宿舍費內含	¥352,500	¥292,500

※ 入住費與保證金，僅入住時需繳納。

※ 保證金原則上會在完成退宿手續後歸還，但如果遺失鑰匙，或是損壞宿舍設備，或是沒有打掃乾淨、堆置垃圾等情況，會在結算相抵後，再決定是否退還。

※ 簽約期間：以 3 個月為一單位。

20220326



LINE官方帳號

@nihonmura



# 東伏見宿舍(男子宿舍)

西武新宿線東伏見車站徒步 1 分。直達學校無須轉乘！

宿舍名	東伏見宿舍
住址	東京都西東京市富士町 4-13-24
交通	西武新宿線東伏見車站（北口）徒步 1 分
房型	單人房（14.85 m <sup>2</sup> ）
設備（室內）	桌子、椅子、空調冷暖氣、床、寢具、浴室、廁所、衣櫥、迷你廚房、冰箱、書櫃、網路※免費
設備（共用）	食堂、投幣式洗衣機、腳踏車停車場、隔音室、電梯、大樓入口自動鎖、防盜監視器



## ★附早、晚餐

每日提供營養均衡的  
美味餐點！

（3/21~4/4 及週日、例假日 除外）



房型	入住費 (僅入住時)	保證金 (僅入住時)	宿舍費 (已含家財保險費)	餐費 (早、晚)	設備費	初次入住合計 (最初 3 個月)	續住費用 (3 個月)
單人房	¥30,000	¥30,000	¥97,500/月	宿舍費內含	宿舍費內含	¥352,500	¥292,500

※ 入住費與保證金，僅入住時需繳納。

※ 保證金原則上會在完成退宿手續後歸還，但如果遺失鑰匙，或是損壞宿舍設備，或是沒有打掃乾淨、堆置垃圾等情況，會在結算相抵後，再決定是否退還。

※ 簽約期間：以 3 個月為一單位。

